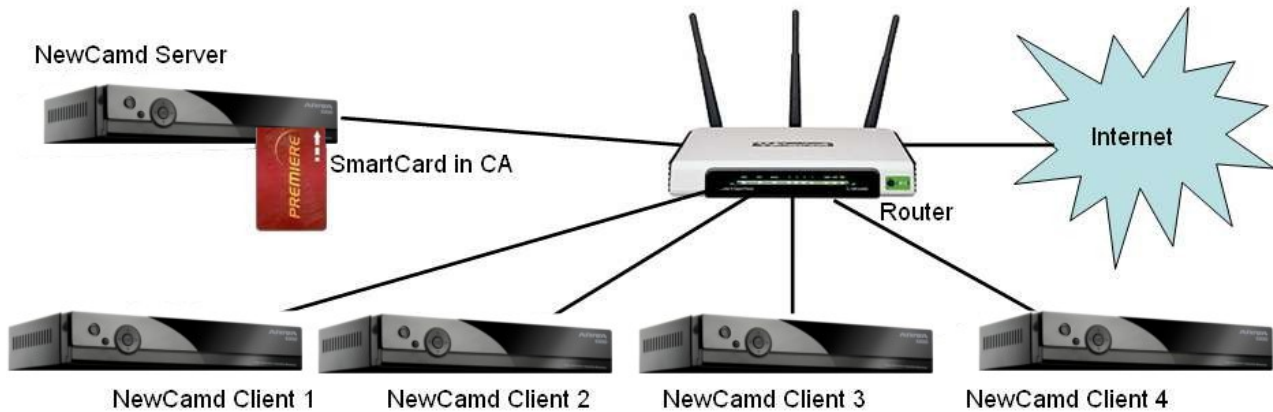


## NEWCAM Server Konfiguracja Ariva S300

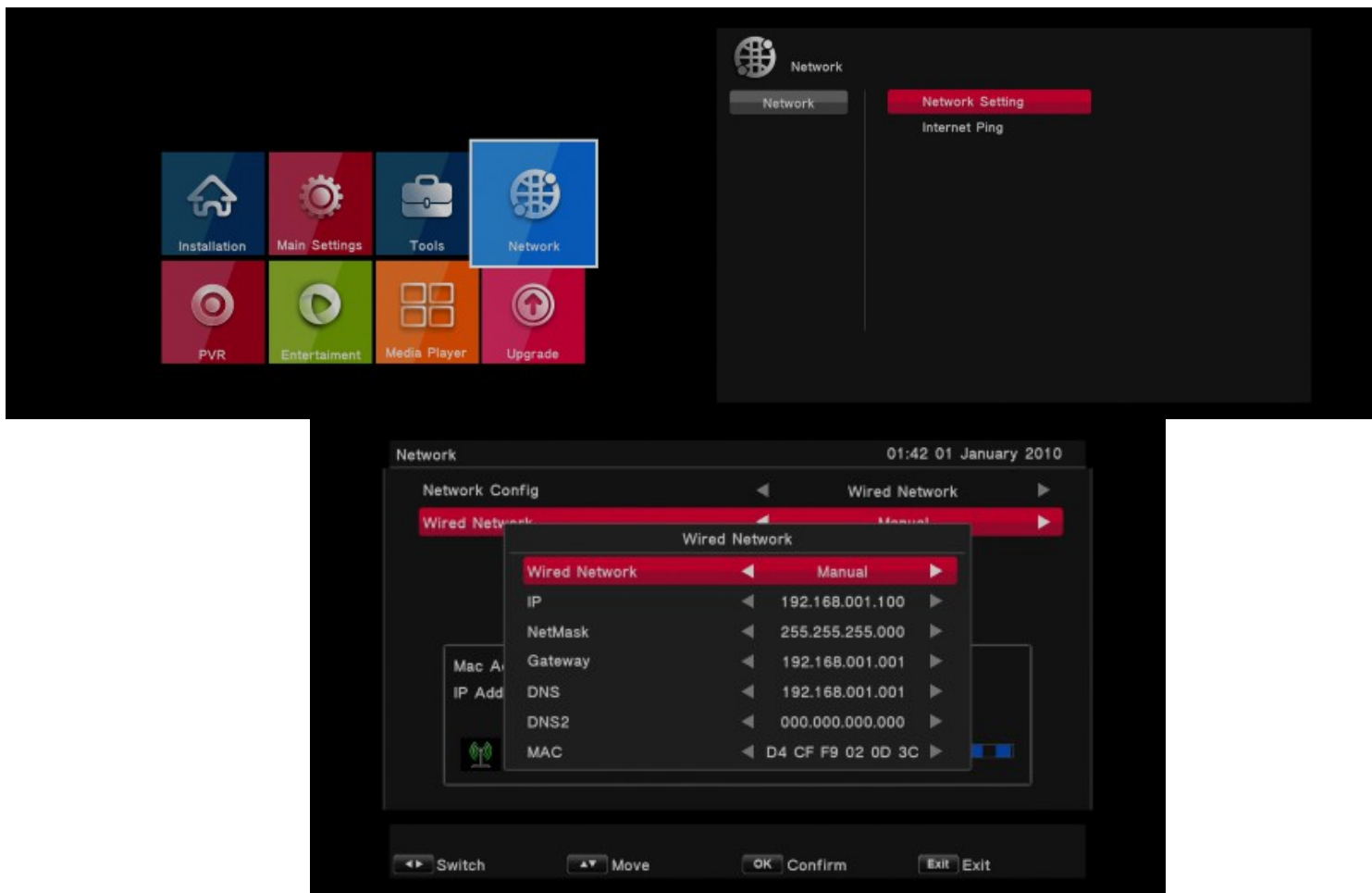


**Uwaga!** Używaj wersji firmware **wyższej** niż Ariva\_S300\_22.2.r35993\_20150331.

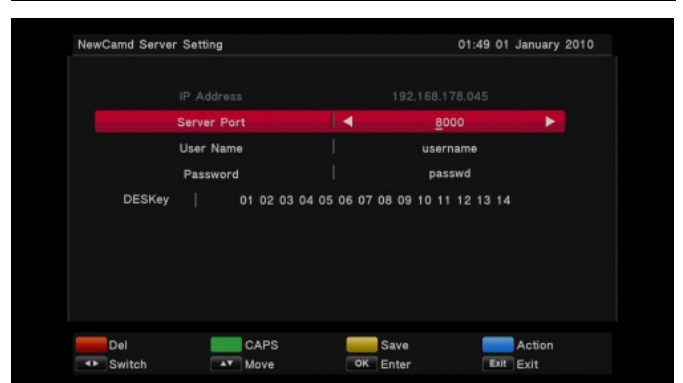
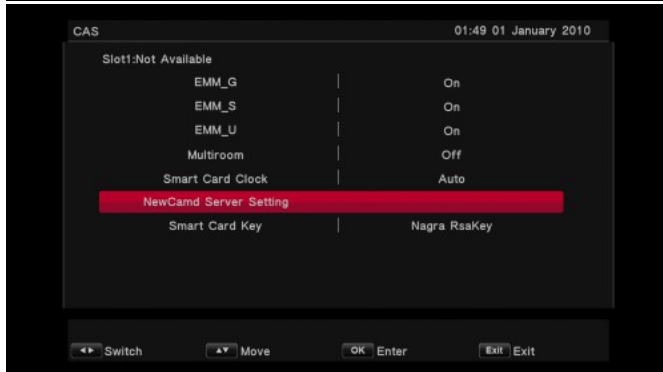
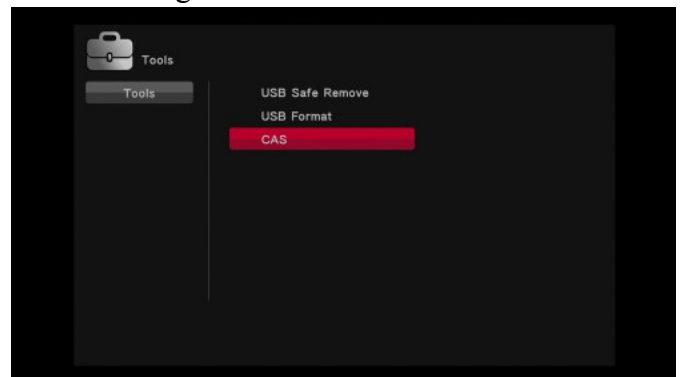
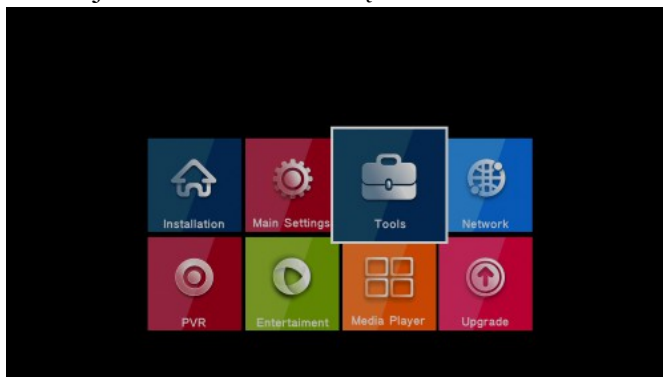
Serwer był testowany z 4 klientami NewCamd (różne modele, różni producenci, warunek: współpraca z protokołem NewCamd).



1. Podłącz dekodery do sieci lokalnej za pomocą kabla Ethernet lub adaptera wifi.
2. Zmień adres MAC i zapisz zmiany!



### 3. Przejdź do zakładki Narzędzia ► CAS ► NewCamd Server Setting ►



IP Address: Adres IP twojego servera

Server Port: Port komunikacji

User name: Nazwa użytkownika dla klienta NewCamd

Password: Hasło dla klienta NewCamd